

Alla scoperta di un sentiero poco conosciuto all'interno del Parco dei Sassi

## IL FOSSO FRASCARA E LE SUE CASCATE

Il luogo ideale per le gite domenicali di primavera

IL Fosso Frascara (o Rio Frascara) è un piccolo affluente del Panaro che nasce nei dintorni dell'Uccellara di Sopra a Pieve di Trebbio. Questo fiumiciattolo per una buona parte del suo breve tracciato, scende all'interno di una stretta valle costeggiata da un bellissimo sentiero poco conosciuto anche da molti abitanti del luogo.

Il sentiero è reso più agevole grazie a numerosi ponticelli in legno che attraversano il Frascara numerose volte.

Le località più vicine per poterlo raggiungere sono Pieve di Trebbio o Casona di Marano.

Il trekking che noi consigliamo parte da Pieve di Trebbio e passa davanti alla omonima Pieve romanica. Dopo la chiesa si continua per la strada asfaltata e dopo qualche centinaio di metri sulla sinistra si trova l'ingresso del sentiero 400/2 Itinerario 1 con direzione Casona. Il sentiero scende rapidamente per vari

tornanti fino a raggiungere il rio Frascara e i suoi ponti. Dopo circa 1 ora di cammino si arriva in presenza di formazioni calanchive con argille di vari colori e da qui si può osservare il fiume Panaro e la sua valle.

Proseguendo, si arriva a un bivio, per chiudere il giro si risale verso Pieve per la vecchia via Fondovalle, oppure si prosegue per Casona o Rocchetta.

Risalendo verso pieve si può scegliere tra 2 varianti di percorso, la prima per la strada con la possibilità di accorciare passando per "La Casetta", oppure dopo la località Fontana a sinistra seguendo l'itinerario 1A che per un lungo tratto passa attraverso il bosco. Questo secondo percorso è più ripido, ma sicuramente più tranquillo e silenzioso.

La durata della passeggiata completa è di circa 3h30.

Ulteriori Info e itinerari: <http://www.parcosassi.it/nelparco/itinerari.aspx>

## LE FOTO



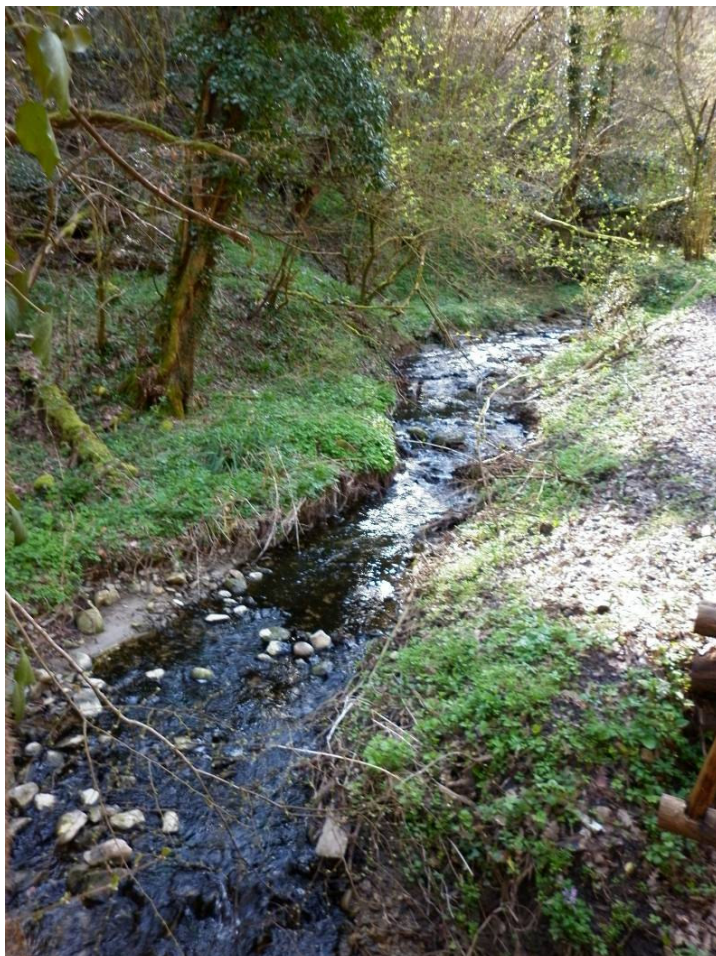
Veduta dei Sassi di Roccamalatina e del monte Cimone da Pieve di Trebbio.



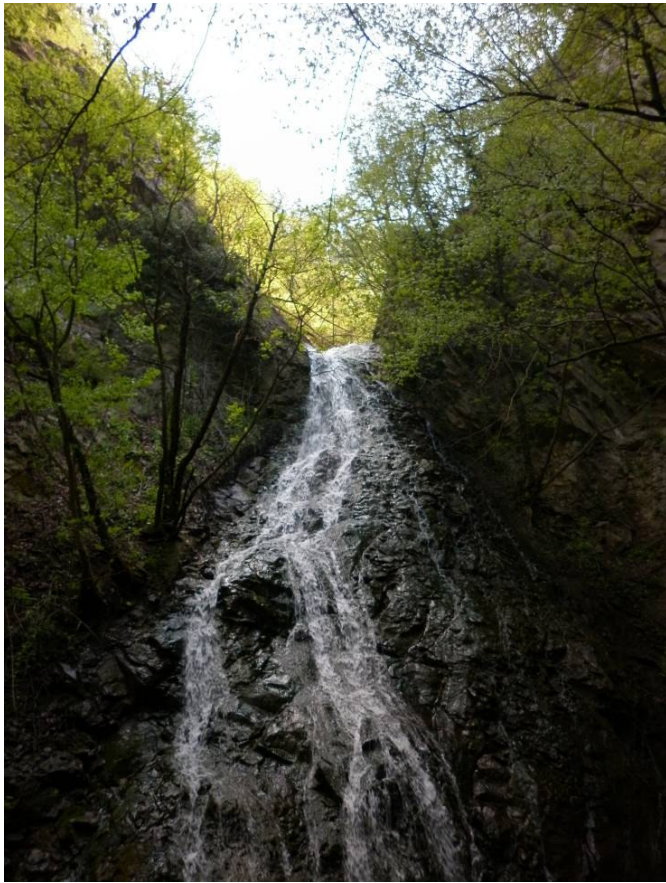
Uno dei numerosi ponti che attraversano il Fosso Frascara.



Una piccola cascata.



Uno scorcio del Fosso Frascara



Una cascata nascosta in una gola



Una veduta panoramica della valle del Panaro